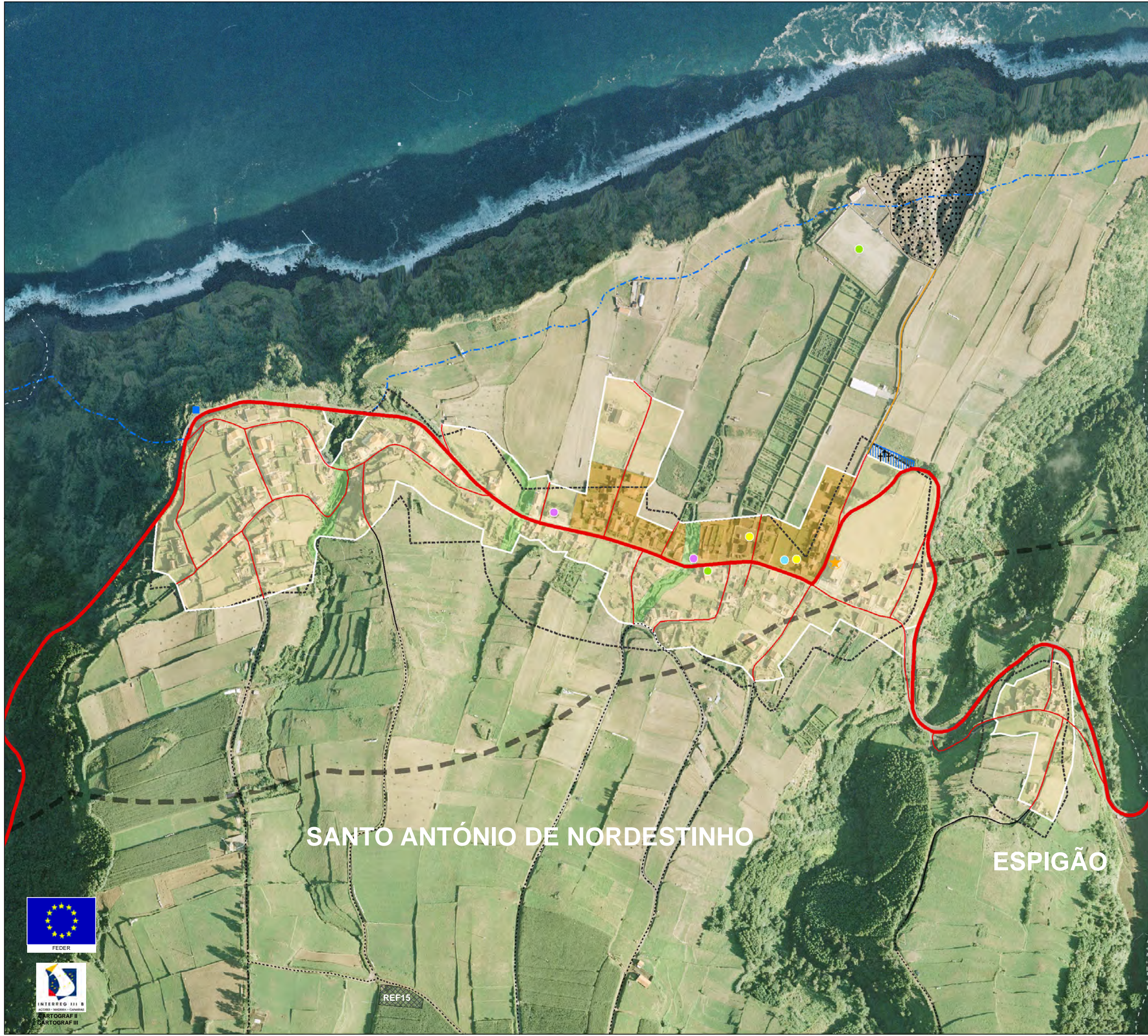
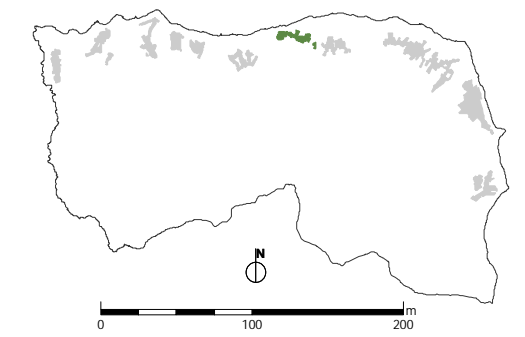


AU07_Santo António de Nordestinho
FREGUESIA_SANTO ANTÓNIO DE NORDESTINHO



- | | |
|---|---|
| <p>SOLO RURAL</p> <ul style="list-style-type: none"> Espaços de exploração de recursos geológicos Espaços de ocupação turística <p>Espaços de equipamentos</p> <ul style="list-style-type: none"> Áreas balneares Outros equipamentos <p>SOLO URBANO</p> <p>Solos urbanizados</p> <ul style="list-style-type: none"> Espaços urbanos consolidados Espaços urbanos a consolidar Espaços polivalentes industriais, de serviços e de logística existentes <p>Solos de urbanização programada</p> <ul style="list-style-type: none"> Espaços de expansão urbana Espaços polivalentes industriais, de serviços e de logística de expansão <p>Espaços verdes</p> <ul style="list-style-type: none"> Espaços verdes de enquadramento | <p>COMPROMISSOS URBANÍSTICOS</p> <ul style="list-style-type: none"> Loteamentos Pedidos |
| <p>EQUIPAMENTOS</p> <p>Equipamentos públicos</p> <ul style="list-style-type: none"> Administração pública Desporto Educação e formação Cultura e recreio Saúde Segurança e prevenção Assistência social <p>Equipamentos de recreio e lazer</p> <ul style="list-style-type: none"> Jardim viário Miradouro construído Miradouro natural Miradouro praça Miradouro viário Zona balnear Zona de lazer <p>Outros equipamentos</p> <ul style="list-style-type: none"> Igreja Ermida Capela Cemitério <p>PATRIMÓNIO</p> <ul style="list-style-type: none"> Imóvel de Interesse Municipal Moinhos Valores concelhios | <p>INFRA-ESTRUTURAS PORTUÁRIAS</p> <ul style="list-style-type: none"> Portinho Porto classe D <p>OUTROS ELEMENTOS</p> <ul style="list-style-type: none"> Matadouro municipal Parque de campismo Campo de Golfe <p>REDE VIÁRIA</p> <p>Rede Regional</p> <ul style="list-style-type: none"> Estrada Regional Principal (Via Expresso) Estrada Regional Principal (Via Regular) Estrada Regional Secundária <p>Rede Municipal</p> <ul style="list-style-type: none"> Estradas Municipais existentes Estradas Municipais previstas Caminhos Municipais Via Sacra Rede Rural/Florestal/Agrícola |
| <p>LIMITES ADMINISTRATIVOS</p> <ul style="list-style-type: none"> Limite de freguesia <p>LIMITES DOS IGT</p> <ul style="list-style-type: none"> POOC Costa Sul SM PP Salga PP Nordeste | <p>OUTROS LIMITES</p> <ul style="list-style-type: none"> Perímetros urbanos propostos Perímetros urbanos em vigor Domínio hídrico |



REF15