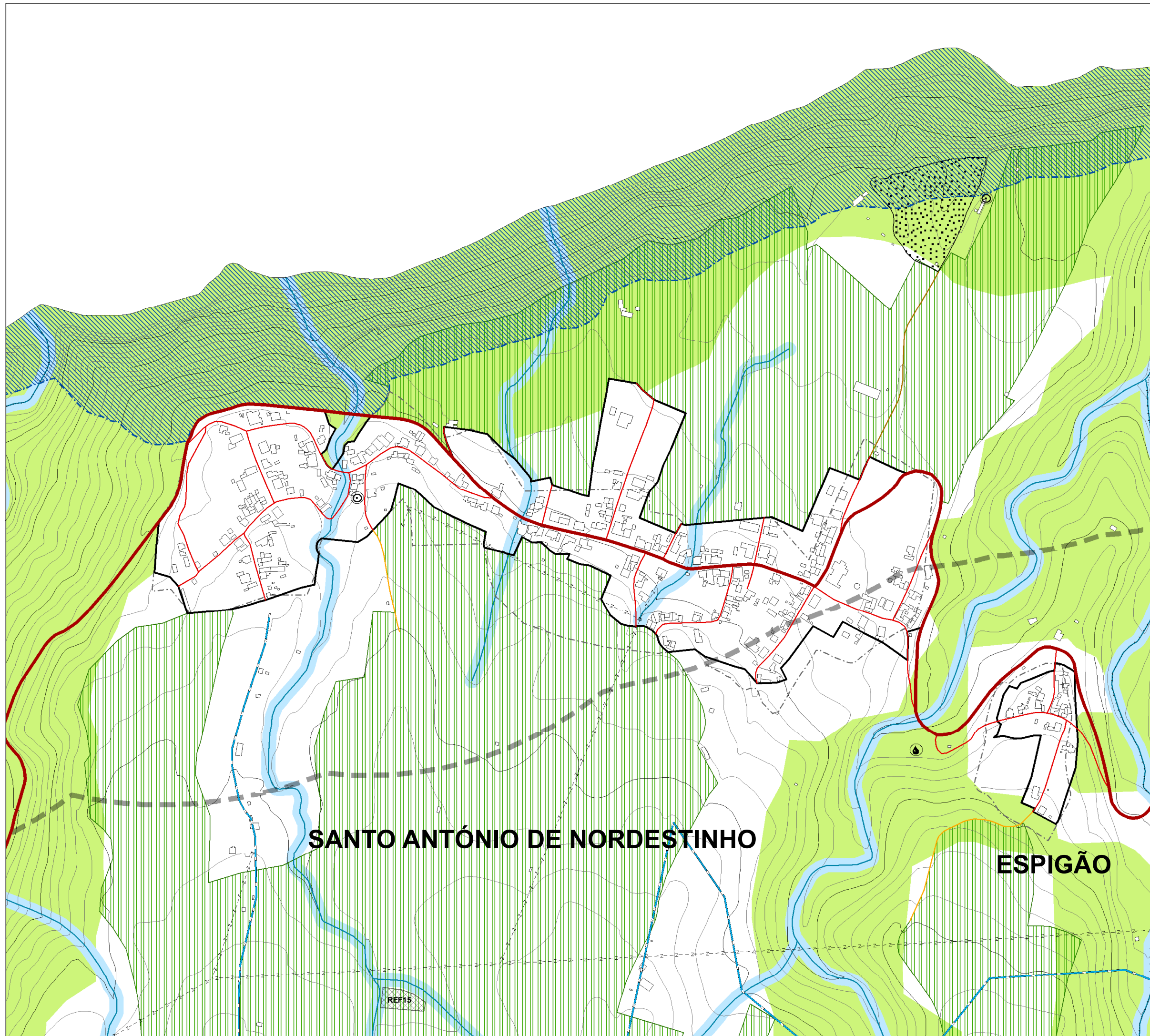


AU07\_Santo António de Nordestinho | Espigão  
FREGUESIA\_SANTO ANTÓNIO DE NORDESTINHO



### COMPROMISSOS URBANÍSTICOS / PRETENSÕES

- Loteamentos
- Pedidos

### CONSERVAÇÃO DO PATRIMÓNIO

#### RECURSOS HÍDRICOS

- Margens das águas do mar
- Leitos e margens dos cursos de água
- Água de nascentes

#### RECURSOS GEOLÓGICOS

- Pedreiras

#### ÁREAS DE RESERVA E PROTECÇÃO

- RAR
- RER
- Perímetros florestais
- Reservas florestais
- PNI

### INFRA-ESTRUTURAS E EQUIPAMENTOS

#### INFRA-ESTRUTURAS VIÁRIAS

- Rede Regional (Vias Expresso)
- Rede Regional (Vias Regulares)
- Estradas Municipais
- Estradas Municipais previstas
- Caminhos Municipais de 1ª
- Caminhos Municipais de 2ª
- Faixa de protecção (Vias Expresso)
- Zona não edificandi para Vias Expresso
- Servidões provisórias (Vias Expresso)
- Zona não edificandi para edifícios
- Zona não edificandi para indústria, equipamentos e serviços

#### INFRA-ESTRUTURAS PORTUÁRIAS

- Farol

#### INFRA-ESTRUTURAS DE COMUNICAÇÃO

- Antenas de transmissão

#### INFRA-ESTRUTURAS BÁSICAS

- Rede de abastecimento de águas (adutoras)
- Rede Eléctrica (30 kv)

### LIMITES ADMINISTRATIVOS

- Limite de freguesia

### LIMITES DOS IGT

- POOC Costa Sul SM
- PP Salga
- PP Nordeste

### OUTROS LIMITES

- Perímetros urbanos propostos
- Perímetros urbanos em vigor
- Pedido de alteração da classificação do solo (rural para urbano)

### EQUIPAMENTOS

- Educação e formação
- Área de protecção de equipamentos educativos

### PATRIMÓNIO EDIFICADO

- Área de protecção ao património edificado
- Imóvel de Interesse Municipal
- Moinhos

### OUTROS ELEMENTOS

- ETA
- ETAR
- Portinho
- Porto classe D

SANTO ANTÓNIO DE NORDESTINHO

ESPIGÃO

